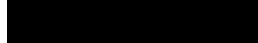





【別紙】

研修者

本社営業所



【安全運転の実技】			
安全運転実技指導内容	添乗走行	令和 6年 4月 4日(木) 研修時間 6時間 35分	相馬～双葉(営)～福島駅～相馬～本社 路上研修 ※大型バス(指導:  指導歴7年)
	添乗走行	令和 6年 4月 5日(金) 研修時間 6時間 42分	福島駅～双葉(営)～新地駅～本社 路上研修 ※大型バス(指導:  指導歴5年)
	添乗走行	令和 6年 4月 6日(土) 研修時間 7時間 53分	仙台市内～松島～石巻～登米～塩釜～本社 路上研修 ※大型バス(指導:  指導歴5年)
		【大型バス】 研修時間計 21時間 10分	合計ハンドル研修時間 21時間 10分

上記の内容(運転実技)について教育を受けました

令和6年4月8日

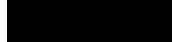
本社営業所



印

初任運転者【ドライブレコーダー画像確認・指導記録】

対象者



【大型バス実技研修】

撮影日:

令和6年4月4日(晴れ)

撮影場所:

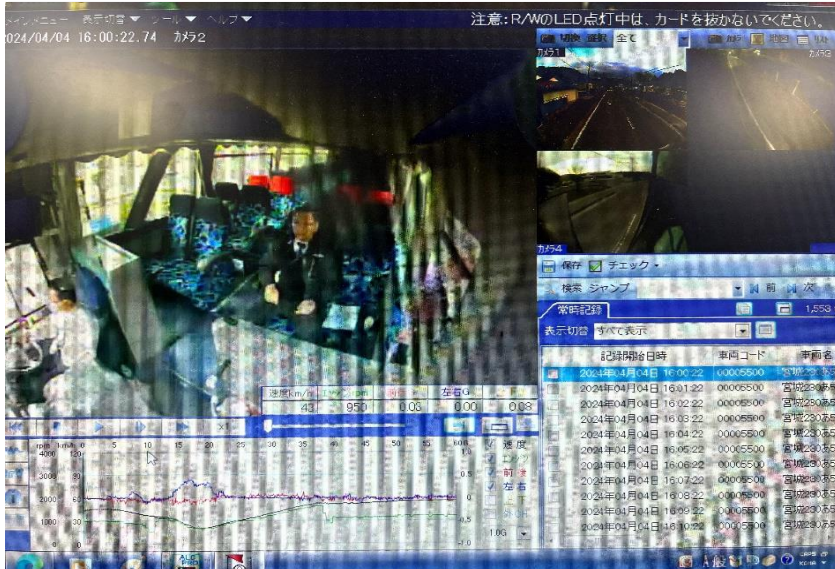
川俣町内・県道12号線

運転概要

・片側1車線道路、平坦道路

指導内容

- ・基本的運転動作
- ・加減速、右左折、後退の基本動作
- ・カーブ手前での適切な速度調節
- ・一部見通しの悪い交差点の進入
- ・左右車幅感覚、高速道路走行
- ・「かもしれない」運転の徹底



撮影日:

令和6年4月5日(晴れ)

撮影場所:

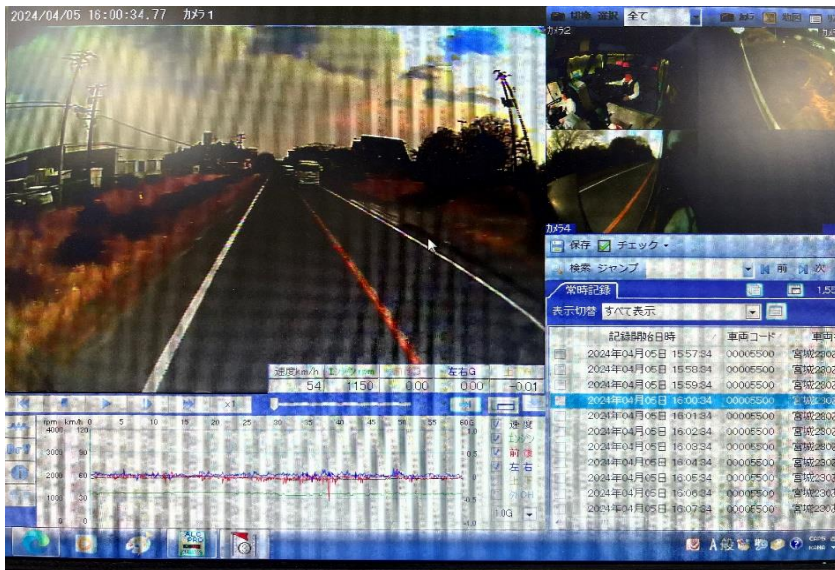
相馬市・国道6号

運転概要

・片側1車線道路、幹線道路

指導内容

- ・一般道、高速道基本的運転動作
- ・加減速、右左折の基本動作
- ・カーブ手前での適切な速度調節
- ・交差点の進入
- ・左右車幅感覚



撮影日:

令和6年4月6日(雨)

撮影場所:

名取市内・県道10号

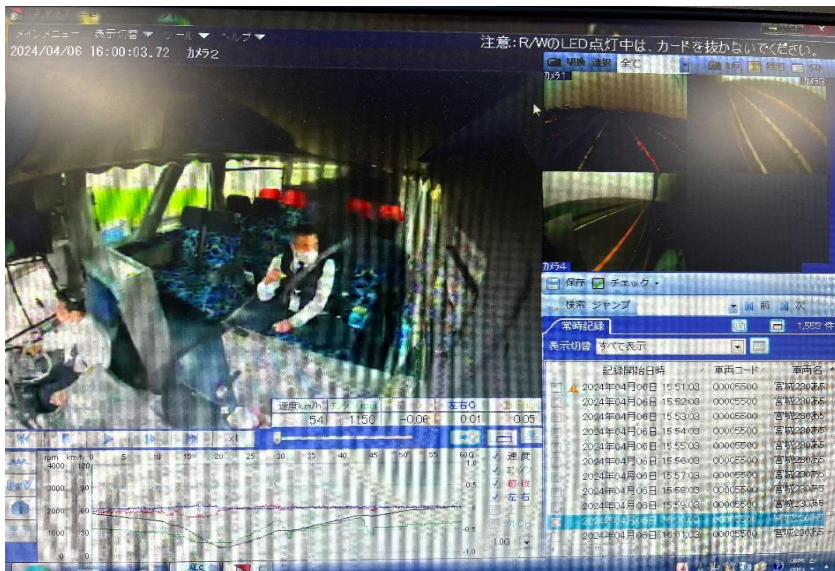
運転概要

・片側1車線道路、幹線道路

・見通しの良い直線道路

指導内容

- ・上り坂先が見通せない状況での運転
- ・速度超過にならぬよう注意
- ・前車との車間距離に注意する。
- ・日向と日陰による眩惑に注意





撮影日:

令和6年4月6日(雨)

撮影場所:

常磐自動車道・鹿島付近

運転概要

- ・片側1車線高速道路
- ・見通しの良い直線道路

指導内容

- ・他の車両の動向に注意し、的確な安全確認で進路変更を
- ・周囲の交通状況に応じた適切な速度選択

上記の内容について教育・指導を受けました。

令和6年4月8日



印

画像確認・指導担当者



印